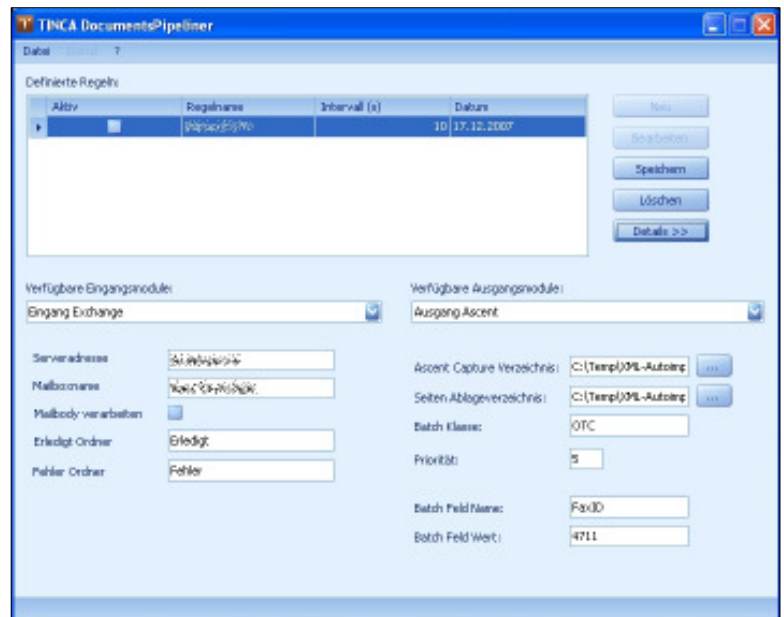


TINCA DocumentsPipeliner

Der Nutzen eines Dokumenten Management Systems lässt sich maximieren, indem es in die vorhandene IT-Umgebung integriert wird. So können Geschäftsprozesse sowie Datenflüsse optimiert werden. Aufgabe ist es demzufolge die Übernahme, die Wandlung und Aufbereitung von Daten und Dokumenten zwischen IT-Systemen wie dem MS-Exchange Server, Host- und Backoffice-Anwendungen, Multifunktionsgeräten oder intelligenten Information-Capture-Systemen und dem DMS zu automatisieren.

Der TINCA DocumentsPipeliner für Windows ist ein Server basiertes modulares und damit multifunktionales Routingsystem für Dokumente. Zahlreiche Plugins übernehmen, wandeln und übergeben Dokumente und Daten von und an diverse IT-Systeme.



Der TINCA DocumentsPipeliner kann „Out-of-the-Box“ für zahlreiche typische Anforderungen eingesetzt werden. Dank einer normierten Übergabeschnittstelle für Daten und Dateien kann der TINCA DocumentsPipeliner leicht für individuelle Anforderungen angepasst und erweitert werden.

Top Features:

- Zentrale und regelbasierte Steuerung von Übernahme, Konvertierung und Übergabe von Dokumenten und Daten
- Schnittstellen für die Einbindung von Plugins
- Ideal für zentrales Routing von eMail-, Fax, und Dateneingang z.B. zu DMS oder zu weiterverarbeitenden Systemen
- Modulare Architektur mit zentralem Routing-Service
- Anzahl Regeln und Länge von Regelketten nicht begrenzt
- Serverfähig durch Entwicklung als Windows-Dienst mit separater Anwenderoberfläche

Verfügbare Plugins (Auszug):

Import Plugins:

- IBM Lotus Notes eMail
- MS Outlook eMail
- MS Exchange eMail
- FileScan
- OfficeConverter
- TINCA Enterprise MarketPlace

Export Plugins:

- TiffMaker
- OCR
- Barcode / 2D Barcode
- PDF/A
- Kofax Capture
- TINCA Enterprise MarketPlace
- TINCA Enterprise Archiv