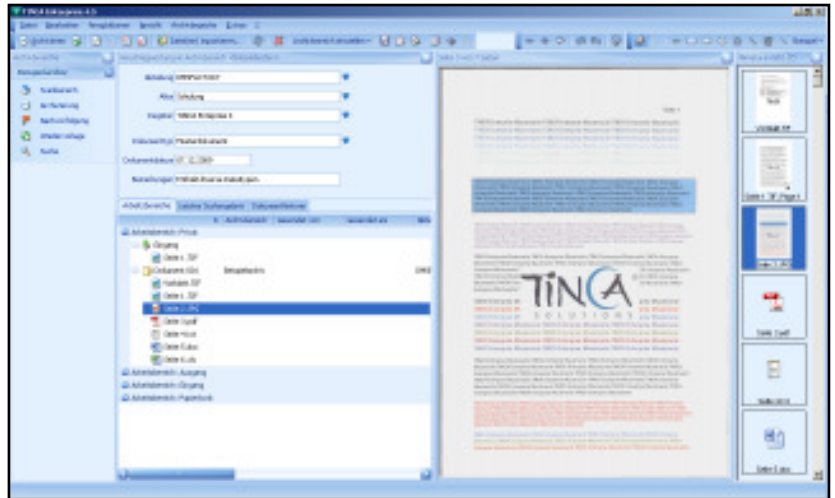


TINCA Enterprise

TINCA Enterprise ist ein DMS-Client. DMS-Clients dienen der Arbeit mit den Dokumenten und Akten in einem Dokumenten-Management-System (DMS). Sie ermöglichen es die Erzeugung, die Verteilung von und die Recherche nach Dokumenten digital und damit effizienter zu organisieren. TINCA Clients sind installierte Windows Programme und basieren auf moderner Microsoft Technologie.

TINCA Enterprise ist ein Full-function DMS-Client für MS Windows ab XP SP2 und Vista. "Out-of-the-box" stehen alle wichtigen DMS-Funktionen in einer Anwendung zur Verfügung.



Top Features:

- Scannen von Dokumenten von Scannern und Foldern
- Importieren von Dateien und eMails
- Manuelle Verschlagwortung und autom. Vervollständigung
- Vorgangsakten mit neuen und archivierten Dokumenten
- mehrstufige Arbeitsabläufe mit Dokumenten und Akten
- individuelle Nachverfolgung von Dokumenten und Akten
- Regelbasierte Wiedervorlage von Dokumenten und Akten
- Anbringen von Anmerkungen und Markierungen auf Seiten
- Archivierung von Dokumenten einzeln oder als Stapel
- Suche über Schlagworte oder optional über Volltext
- Suchergebnis auch als Aktensicht oder als Liste
- Bearbeiten von Archivdokumenten und Dokumenthistorie
- Drucken, Speichern und Versenden von Dokumenten
- Mehrseiten-Vollbildanzeige für Seitenvergleiche
- Individuelle Desktopgestaltung
- Unterstützung von Mehr-Monitor-Arbeitsplätzen
- Single-Sign-On oder Login mit Passwort
- Benutzer- und Gruppenrechte auf Archive und Funktionen
- Datensicherheit durch 256-Bit Verschlüsselung
- Langzeitarchivierung optional auf Storage-Systemen
- Sprachversionen D, US/GB, F, NL, CZ (auf Wunsch weitere)

Über TINCA Solutions

TINCA Solutions bietet Ihnen leistungsstarke DMS-Software für digitales Dokumentenmanagement und Archivierung - ein volles Paket langjähriger Erfahrung für Business-Profis.

Mit TINCA Solutions bauen Sie die zentralen Services für Dokumentenspeicherung auf und verfügen bei der Arbeit mit den Dokumenten über den erforderlichen Bedienkomfort. Zahlreiche Tools integrieren vorhandene Anwendungen und übernehmen im Unternehmen erzeugte oder zugelierte Dokumente.

TINCA Solutions dient Ihnen optimal sowohl als Einplatz-DMS-Lösung als auch als DMS mit wenigen Nutzern oder als weltweit verteilte und komplexe Lösung. Mit TINCA Solutions haben Sie immer ein genau passendes DMS.

